



EDITION DU : **24 Septembre 2010**

Avertissement méthodologique :

Le présent document regroupe 2 types d'informations dont les finalités sont différentes :

1) les graphiques ont vocation à faire ressortir une tendance sur longue période. A ce titre, il s'agit principalement de données trimestrielles avec des valeurs corrigées des variations saisonnières. La plupart des séries reproduites disposent d'un historique de plus de 15 ans, même si les seules 5 dernières années sont représentées. La courbe **rouge** correspond à la tendance des valeurs représentées par la courbe **bleue**.

2) les chiffres indiqués dans les tableaux ont vocation à fournir au lecteur un point de repère ou un ordre de grandeur « réel ». Il s'agit donc de données brutes.

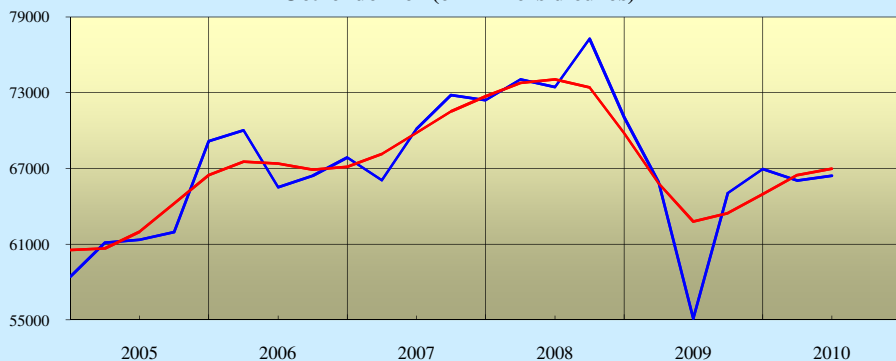
Ainsi, il est normal, par construction, que les courbes ne soient pas toujours l'exact reflet des tableaux chiffrés.



Tableau de bord économique de la Réunion

INDICATEURS ECONOMIQUES

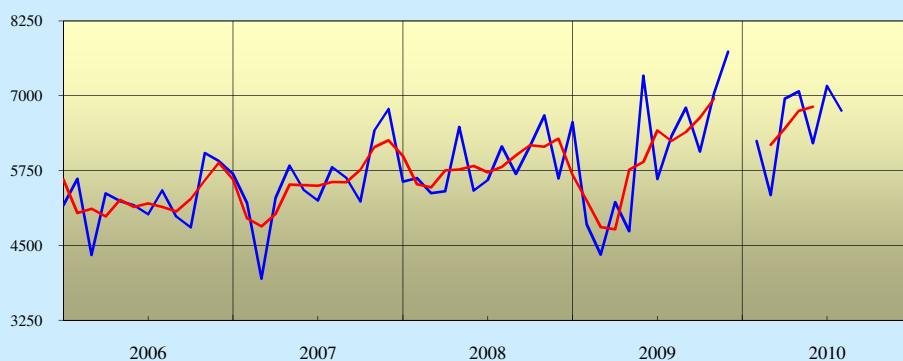
Octroi de mer (en milliers d'euros)



Source : Trésorerie Générale (données trimestrielles CVS)

	2009	2010	Var, 10/09
Janvier	19 875	20 123	1,2%
Février	18 113	17 123	-5,5%
Mars	21 815	22 685	4,0%
Avril	16 006	22 665	41,6%
Mai	22 613	20 052	-11,3%
Juin	15 857	22 951	44,7%
Juillet	20 777	21 177	1,9%
Août	20 087		
Septembre	22 081		
Octobre	24 756		
Novembre	25 880		
Décembre	25 413		
Cumul 01 - 07	135 056	146 776	8,7%

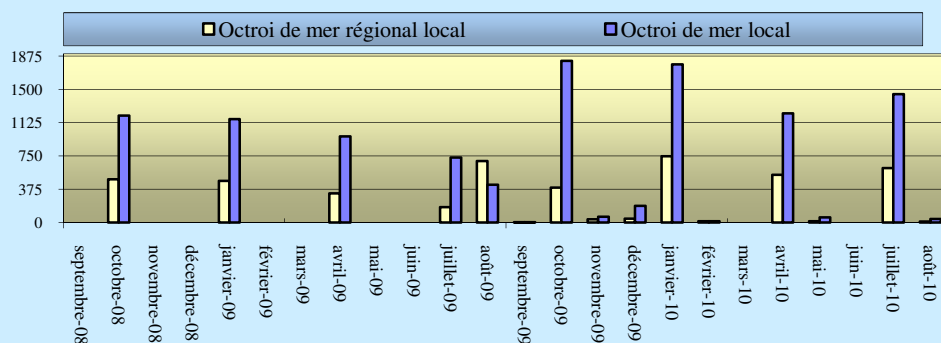
Octroi de mer régional (en milliers d'euros)



Source : Trésorerie Générale (données mensuelles)

	2009	2010	Var, 10/09
Janvier	4 854	6 245	28,7%
Février	4 344	5 338	22,9%
Mars	5 221	6 950	33,1%
Avril	4 736	7 073	49,3%
Mai	7 335	6 206	-15,4%
Juin	5 606	7 163	27,8%
Juillet	6 324	6 750	6,7%
Août	6 797		
Septembre	6 064		
Octobre	7 040		
Novembre	7 735		
Décembre	nc		
Cumul 01 - 07	38 420	45 725	19,0%

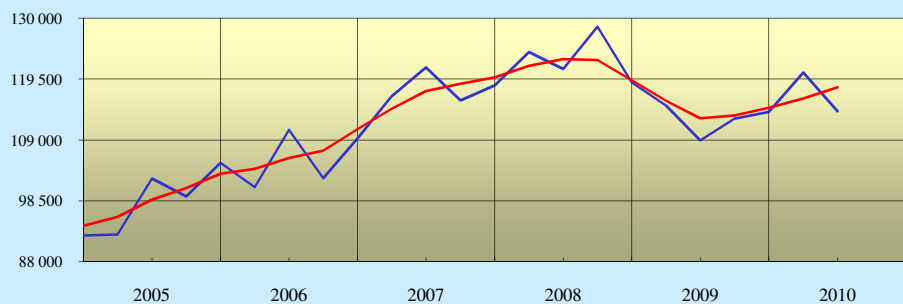
Octroi de mer local (en milliers d'euros)



Source : Trésorerie Générale (données mensuelles)

2009/2010	Octroi de mer régional local	Octroi de mer local
Septembre	699	1 022
Octobre	393 367	1 818 441
Novembre	37 338	64 757
Décembre	45 638	186 888
Janvier	745 486	1 781 884
Février	15 074	16 111
Mars	0	0
Avril	537 293	1 230 964
Mai	14 774	60 501
Juin	0	0
Juillet	613 548	1 445 197
Août	13 606	41 623

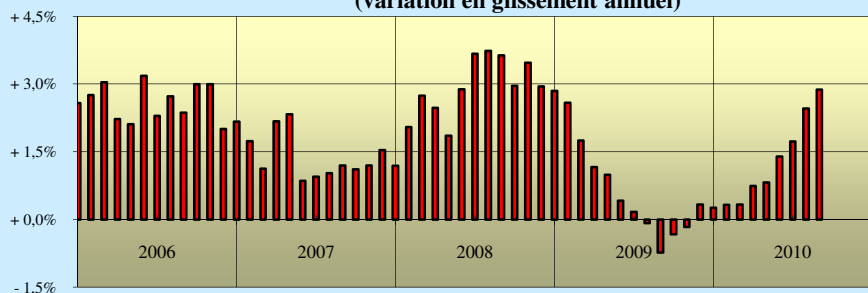
TVA (en milliers d'euros)



Source Trésorerie Générale (données trimestrielles CVS)

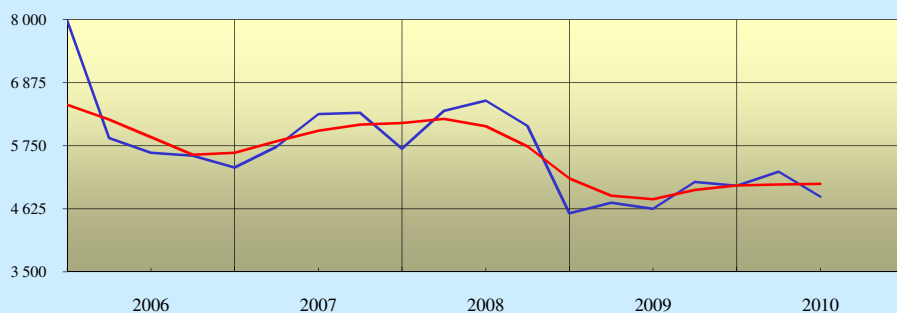
	2009	2010	Var, 10/09
Janvier	43 063	45 213	5,0%
Février	31 265	30 226	-3,3%
Mars	31 894	35 999	12,9%
Avril	38 330	40 993	6,9%
Mai	40 623	38 641	-4,9%
Juin	30 999	35 404	14,2%
Juillet	40 291	40 819	1,3%
Août	34 805		
Septembre	34 024		
Octobre	45 147		
Novembre	37 711		
Décembre	42 183		
Cumul 01 - 07	256 465	267 295	4,2%

Indice des prix à la consommation (variation en glissement annuel)



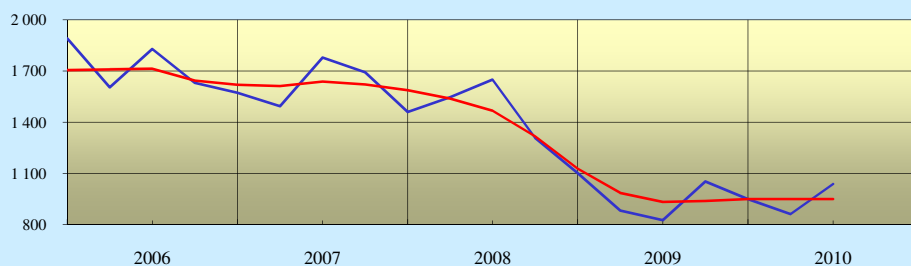
Source : INSEE (données mensuelles)

Ventes de véhicules de tourisme (nombre)



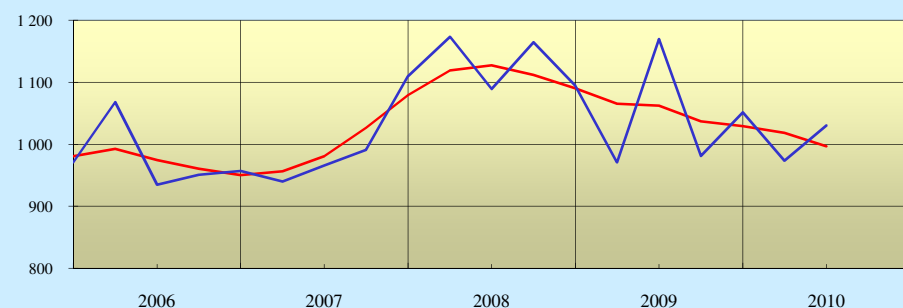
Source : Sorefi (données trimestrielles - CVS)

Ventes de véhicules utilitaires (en nombre)



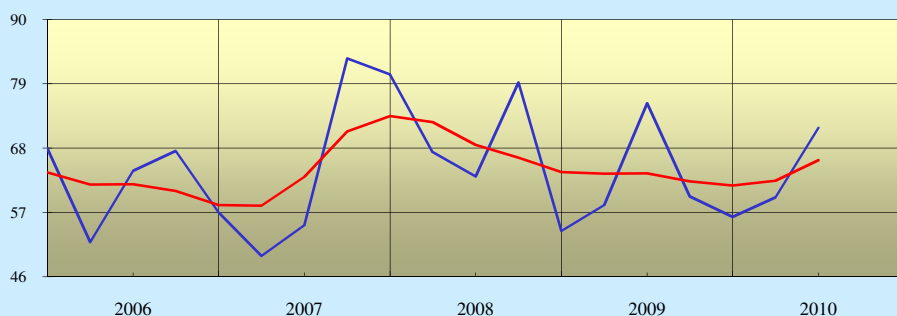
Source : Sorefi (données trimestrielles - CVS)

Importations (en millions d'euros)



Source : Douanes (données trimestrielles - CVS)

Exportations (en millions d'euros)



Source : Douanes (données trimestrielles - CVS)

	2009	2010	Var. 10/09
Janvier	123,0	123,4	0,3%
Février	122,0	122,4	0,3%
Mars	121,8	122,7	0,7%
Avril	122,1	123,1	0,8%
Mai	121,7	123,4	1,4%
Juin	121,7	123,8	1,7%
Juillet	122,2	125,2	2,5%
Août	121,8	125,3	2,9%
Septembre	121,3		
Octobre	122,1		
Novembre	122,7		
Décembre	123,0		

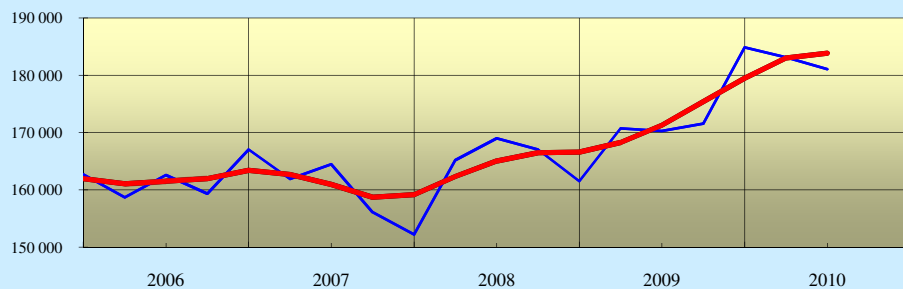
	2009	2010	Var. 10/09
Janvier	1 477	1 399	-5,3%
Février	1 509	1 571	4,1%
Mars	1 474	2 013	36,6%
Avril	1 538	1 620	5,3%
Mai	1 267	1 294	2,1%
Juin	1 650	1 747	5,9%
Juillet	1 671	1 625	-2,8%
Août	1 431	1 648	15,2%
Septembre	1 982		
Octobre	1 817		
Novembre	1 707		
Décembre	2 014		
Cumul 01-08	12 017	12 917	7,5%

	2009	2010	Var. 10/09
Janvier	315	264	-16,2%
Février	285	308	8,1%
Mars	316	323	2,2%
Avril	252	327	29,8%
Mai	194	343	76,8%
Juin	347	327	-5,8%
Juillet	327	300	-8,3%
Août	364	401	10,2%
Septembre	340		
Octobre	327		
Novembre	285		
Décembre	360		
Cumul 01 - 08	2 400	2 593	8,0%

	2009	2010	Var. 10/09
Janvier	277	298	7,5%
Février	278	273	-1,8%
Mars	346	333	-3,8%
Avril	299	331	10,8%
Mai	580	323	-44,2%
Juin	304	392	28,8%
Juillet	302	345	14,4%
Août	331		
Septembre	339		
Octobre	349		
Novembre	391		
Décembre	386		
Cumul 01 - 07	2 386	2 296	-3,8%

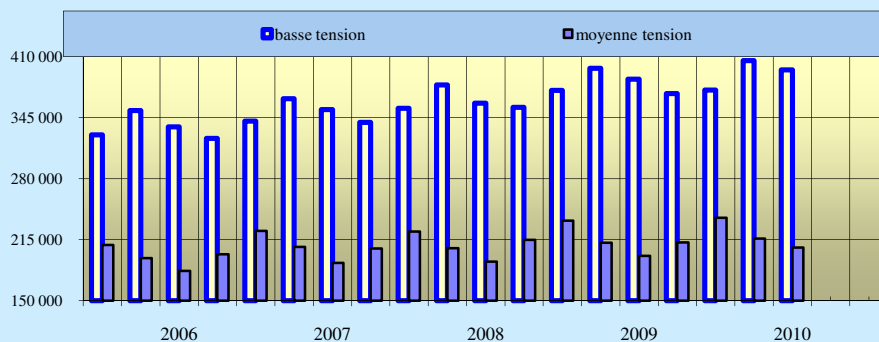
	2009	2010	Var. 10/09
Janvier	18	15	-17,4%
Février	22	22	-2,2%
Mars	19	24	26,4%
Avril	26	20	-25,5%
Mai	16	26	61,6%
Juin	23	16	-30,6%
Juillet	16	29	75,8%
Août	22		
Septembre	16		
Octobre	23		
Novembre	21		
Décembre	24		
Cumul 01 - 07	141	151	7,2%

Produits pétroliers mis à la consommation (en tonnes métriques)



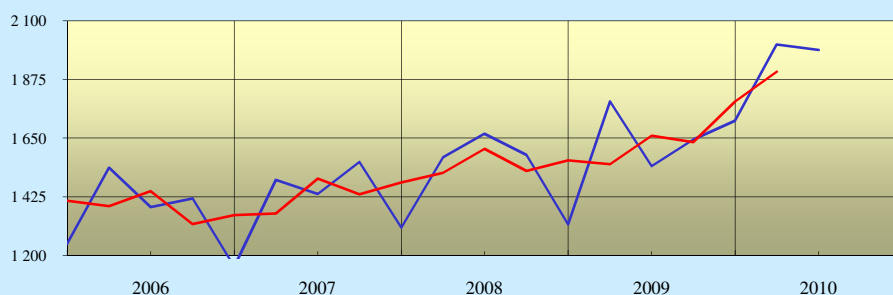
Source officielle (données trimestrielles - CVS)

Consommation électrique (en millions de kWh)



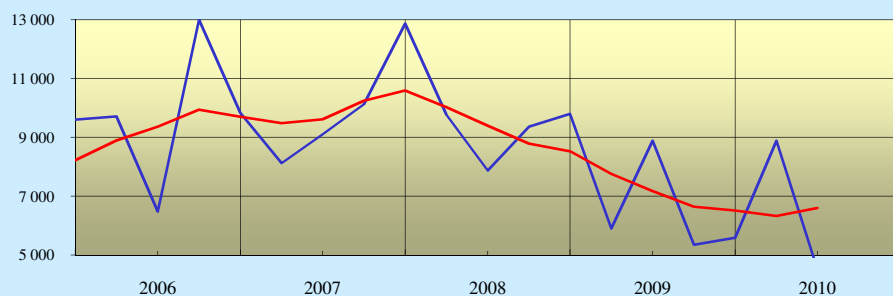
Source : EDF (données trimestrielles)

Créations pures d'entreprises hors secteur primaire



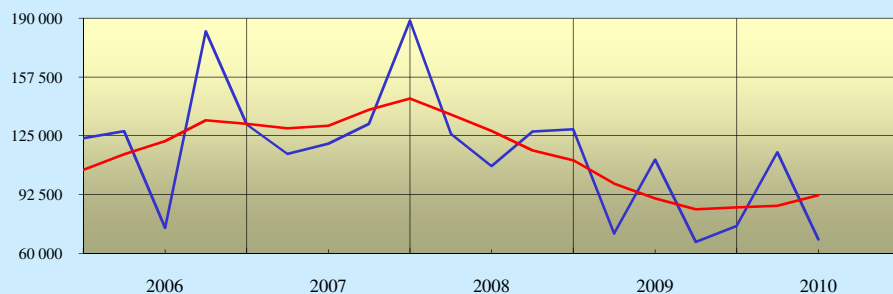
Source : Insee (données trimestrielles)

BTP : Importations de ciment (en milliers d'euros)



Source : Douanes (données trimestrielles - CVS)

BTP : Importations de ciment (en tonnes)



Source : Douanes (données trimestrielles - CVS)

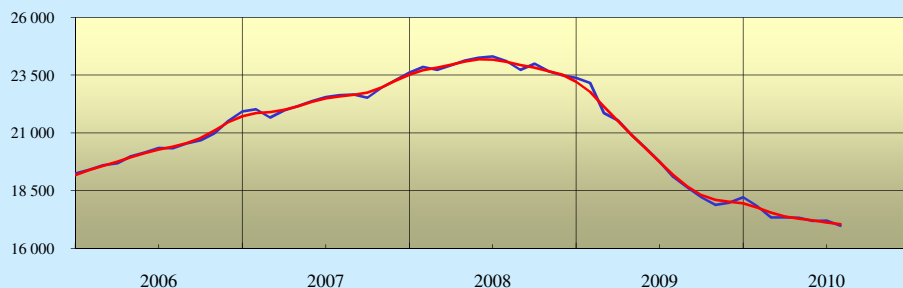
	2009	2010	Var.10/09
Janvier	49 925	52 851	5,9%
Février	54 649	59 026	8,0%
Mars	59 018	63 634	7,8%
Avril	57 514	59 815	4,0%
Mai	51 336	56 068	9,2%
Juin	55 521	58 939	6,2%
Juillet	59 461	56 542	-4,9%
Août	55 107		
Septembre	61 209		
Octobre	61 465		
Novembre	63 391		
Décembre	69 523		
Cumul 01 - 07	387 424	406 875	5,0%

(MWh)	basse tension	moyenne tension	Total
juil-09	126 104	64 969	191 073
août-09	118 689	78 063	196 752
sept-09	125 590	68 969	194 559
oct-09	127 904	82 004	209 908
nov-09	129 000	76 773	205 773
déc-09	117 368	79 470	196 838
janv-10	139 044	70 651	209 695
févr-10	129 266	70 207	199 473
mars-10	137 427	75 125	212 552
avr-10	136 095	71 016	207 111
mai-10	128 906	70 581	199 487
juin-10	130 582	64 830	195 412
juil-10	118 999	65 208	184 207

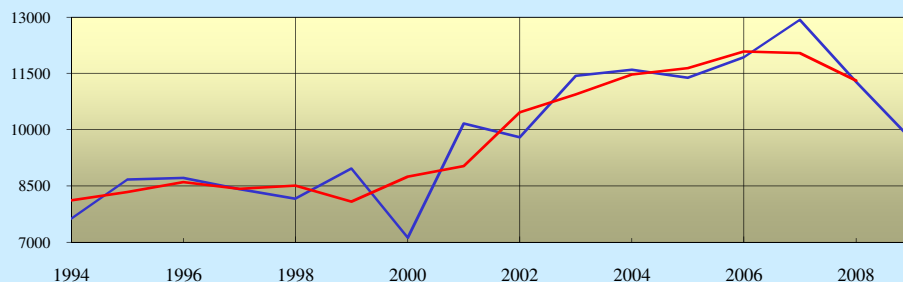
	2009	2010	Var.10/09
Janvier	544	548	0,7%
Février	551	629	14,2%
Mars	695	832	19,7%
Avril	529	648	22,5%
Mai	423	658	55,6%
Juin	590	680	15,3%
Juillet	536	541	0,9%
Août	492		
Septembre	616		
Octobre	517		
Novembre	636		
Décembre	564		
Cumul 01 - 07	3 868	4 536	17,3%

	2009	2010	Var.10/09
Janvier	2 973	4 057	36,5%
Février	1 986	2 972	49,7%
Mars	584	1 317	125,5%
Avril	4 359	1 168	-73,2%
Mai	1 229	3 479	183,0%
Juin	3 650	33	-99,1%
Juillet	828	745	-10,0%
Août	4 644		
Septembre	53		
Octobre	3 970		
Novembre	829		
Décembre	724		
Cumul 01 - 07	15 609	13 773	-11,8%

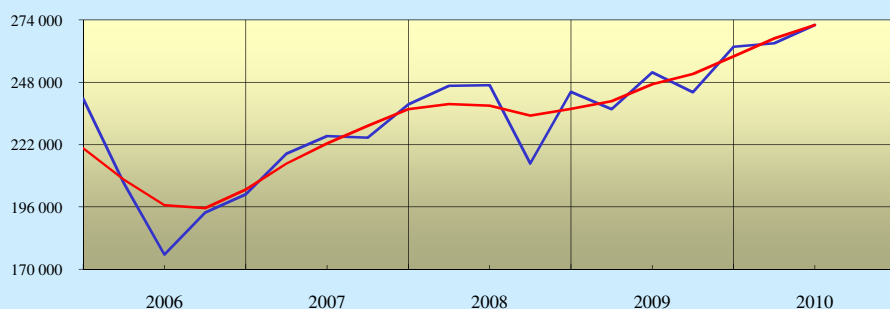
	2009	2010	Var.10/09
Janvier	48 717	57 744	18,5%
Février	16 325	44 717	173,9%
Mars	4 385	10 971	150,2%
Avril	57 953	9 725	-83,2%
Mai	9 019	60 454	570,3%
Juin	49 092	74	-99,8%
Juillet	6 056	5 628	-7,1%
Août	61 861		
Septembre	154		
Octobre	59 219		
Novembre	6 727		
Décembre	5 879		
Cumul 01 - 07	191 547	189 313	-1,2%

BTP: Effectifs (en nombre)

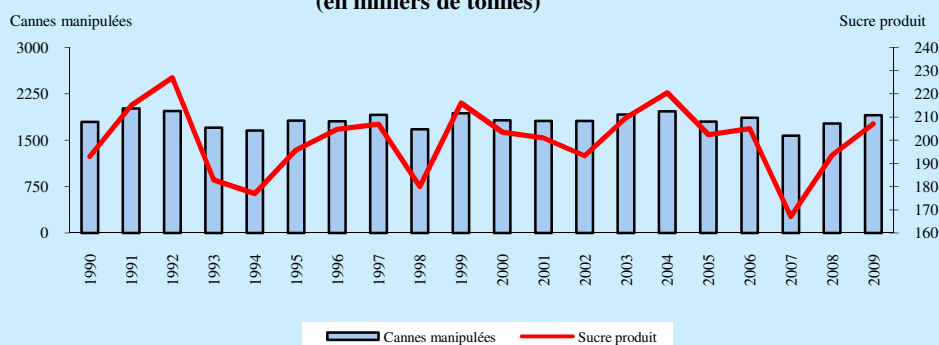
Source : Caisse des congés payés du BTP (données mensuelles - CVS)

BTP : Attestations de conformité logements neufs (1 à 9 lgts)

Source : Consuel (données annuelles)

TOURISME : Trafic aérien sur la métropole (en nombre)

Source : CCIR (données trimestrielles--entrées et sorties - CVS)

INDUSTRIE : Campagnes sucrières (en milliers de tonnes)

Source : CTICS - CERF

	2009	2010	Var.10/09
Janvier	20 931	16 120	-23,0%
Février	21 246	16 862	-20,6%
Mars	21 245	17 107	-19,5%
Avril	20 742	17 189	-17,1%
Mai	20 288	17 154	-15,4%
Juin	19 904	17 331	-12,9%
Juillet	19 516	17 365	-11,0%
Août	19 196		
Septembre	18 960		
Octobre	18 703		
Novembre	18 447		
Décembre	17 730		

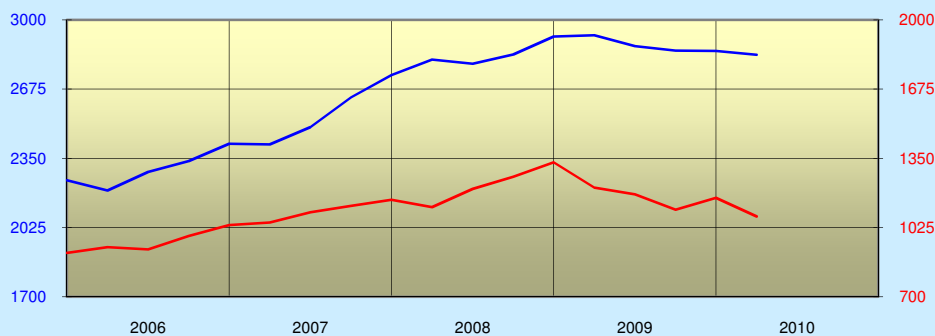
1-9 lgts	2009	2010	Var. 10/09
Janvier	312	218	-30,1%
Février	332	270	-18,7%
Mars	397	335	-15,6%
Avril	381	317	-16,8%
Mai	364	239	-34,3%
Juin	327	292	-10,7%
Juillet	515	344	-33,2%
Août	396	305	-23,0%
Septembre	445		
Octobre	416		
Novembre	474		
Décembre	606		
Cumul 01 - 08	3 024	2 320	-23,3%

	2009	2010	Var.10/09
Janvier	87 184	94 689	8,6%
Février	57 554	65 942	14,6%
Mars	71 167	80 370	12,9%
Avril	71 228	77 246	8,4%
Mai	75 341	84 149	11,7%
Juin	76 801	79 494	3,5%
Juillet	106 688	108 578	1,8%
Août	102 812	107 872	4,9%
Septembre	74 286		
Octobre	86 054		
Novembre	88 945		
Décembre	97 982		
Cumul 01 - 08	648 775	698 340	7,6%

	Cannes	Var.n/n-1	Sucre	Var.n/n-1
1995	1 817	9,7%	196	10,6%
1996	1 807	-0,5%	205	4,6%
1997	1 910	5,7%	207	1,1%
1998	1 676	-12,3%	180	-13,0%
1999	1 938	15,6%	216	20,0%
2000	1 821	-6,0%	204	-5,8%
2001	1 812	-0,5%	201	-1,3%
2002	1 811	0,0%	193	-3,8%
2003	1 916	5,8%	210	8,5%
2004	1 969	2,7%	220	5,2%
2005	1 801	-8,5%	202	-8,2%
2006	1 864	3,5%	205	1,3%
2007	1 576	-15,5%	167	-18,5%
2008	1 772	12,4%	194	16,2%
2009	1 908	7,7%	207	6,7%

INDICATEURS FINANCIERS

ENTREPRISES : Encours des crédits bancaires (en millions d'euros)



Source : IEDOM (données trimestrielles)

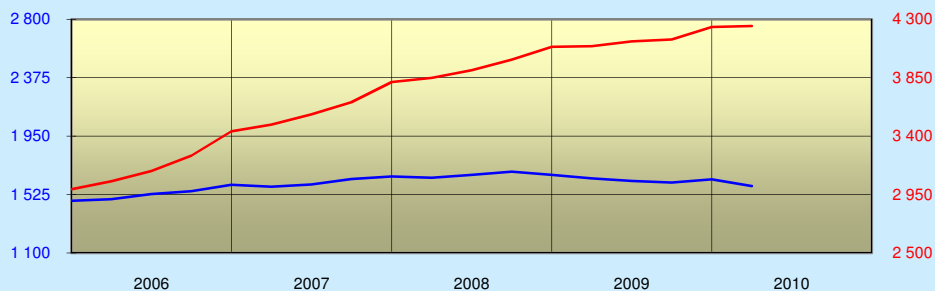
Crédits d'équipement (en bleu - échelle de gauche)

	2009	2010	Var, 10/09
Trim 1	2 928	2 837	-3,1%
Trim 2	2 876		
Trim 3	2 856		
Trim 4	2 854		

Crédits d'exploitation (en rouge - échelle de droite)

	2009	2010	Var, 09/09
Trim 1	1 212	1 078	-11,1%
Trim 2	1 182		
Trim 3	1 110		
Trim 4	1 164		

MENAGES : Encours des crédits bancaires (en millions d'euros)



Source : IEDOM (données trimestrielles)

Crédits à la consommation (en bleu - échelle de gauche)

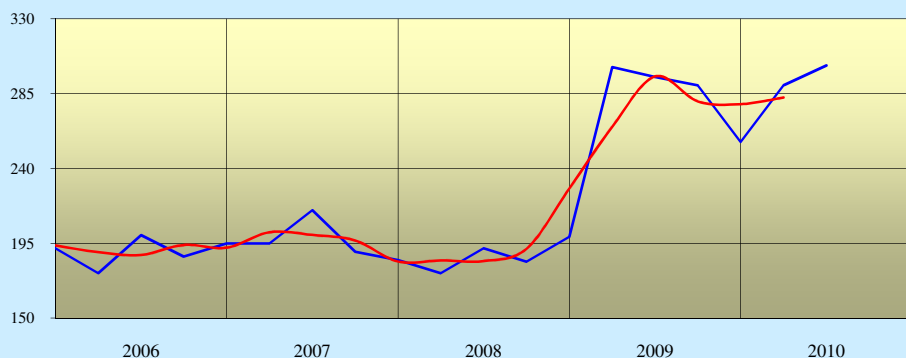
	2009	2010	Var, 10/09
Trim 1	1642	1587	-3,4%
Trim 2	1623		
Trim 3	1612		
Trim 4	1634		

Crédits à l'habitat (en rouge - échelle de droite)

	2009	2010	Var, 09/09
Trim 1	4 091	4 248	3,8%
Trim 2	4 128		
Trim 3	4 145		
Trim 4	4 241		

INDICATEURS DE VULNERABILITE

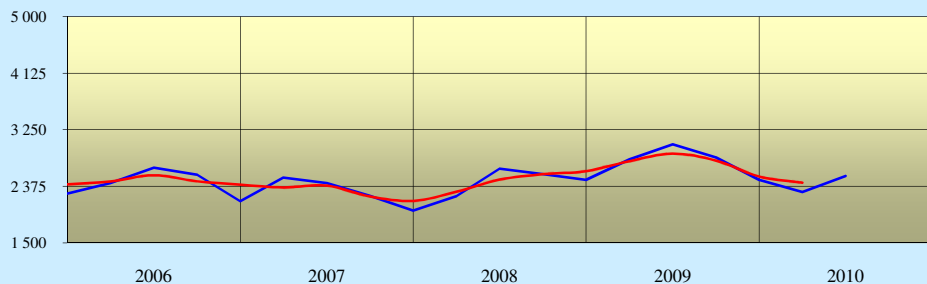
Dossiers déposés à la commission de surendettement (en nombre)



Source : Commission de Surendettement (données trimestrielles)

	2009	2010	Var, 10/09
Janvier	87	77	-11,5%
Février	86	103	19,8%
Mars	128	110	-14,1%
Avril	106	103	-2,8%
Mai	68	83	22,1%
Juin	121	116	-4,1%
Juillet	96	82	-14,6%
Août	81	105	29,6%
Septembre	113		
Octobre	87		
Novembre	105		
Décembre	64		
Cumul 01-08	773	779	0,8%

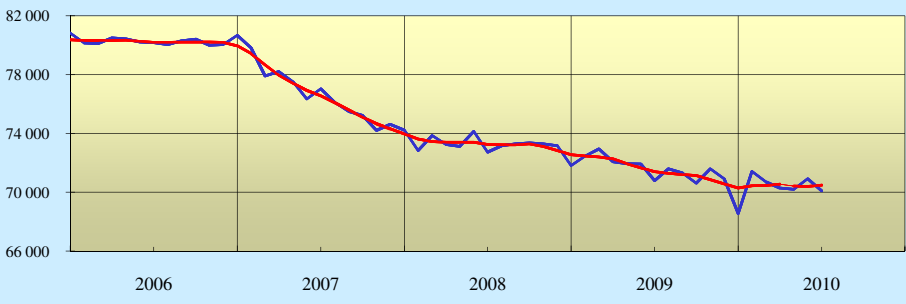
ENTREPRISES : Impayés sur effets (en nombre)



Source : IEDOM (données trimestrielles)

	2009	2010	Var, 10/09
Janvier	827	678	-18,0%
Février	868	775	-10,7%
Mars	1 096	833	-24,0%
Avril	1 066	944	-11,4%
Mai	1 026	812	-20,8%
Juin	934	780	-16,5%
Juillet	990	826	-16,6%
Août	865	722	-16,5%
Septembre	966		
Octobre	866		
Novembre	845		
Décembre	762		
Cumul 01-08	7 672	6 371	-17,0%

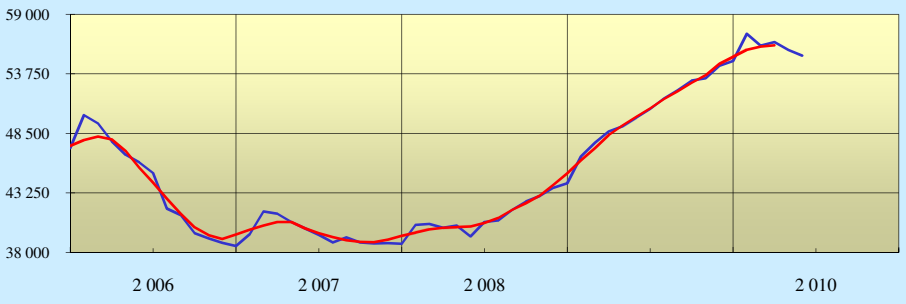
MENAGES : Allocataires du RMI et de RSO (en nombre)



Source : CAF (données mensuelles - CVS) Données recalculées pour les mois d'avril et mai 2009 suite aux grèves

	2009	2010	Var, 10/09
Janvier	72 113	71 068	-1,4%
Février	72 831	70 594	-3,1%
Mars	72 238	70 441	-2,5%
Avril	ns	70 132	ns
Mai	ns	70 493	ns
Juin	71 141	70 437	-1,0%
Juillet	71 530	71 452	-0,1%
Août	71 448	71 235	-0,3%
Septembre	71 005		
Octobre	71 845		
Novembre	71 234		
Décembre	68 020		

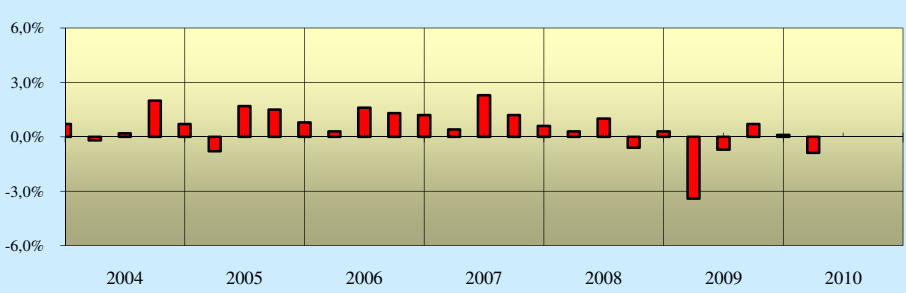
MENAGES : Allocataires de l'Assedic (en nombre)



Source : CAF (données mensuelles)

	2009	2010	Var, 10/09
Janvier	46 466	57 267	23,2%
Février	47 676	56 250	18,0%
Mars	48 679	56 539	16,1%
Avril	49 125	55 844	13,7%
Mai	49 888	55 359	11,0%
Juin	50 643	54 874	8,4%
Juillet	51 586		
Août	52 306		
Septembre	53 154		
Octobre	53 348		
Novembre	54 446		
Décembre	54 870		

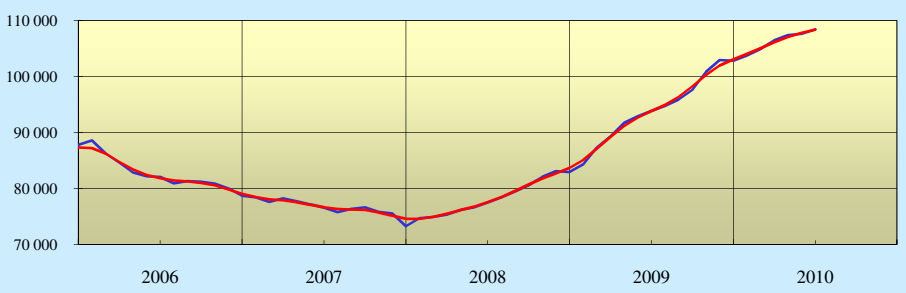
MENAGES : Evolution de l'emploi salarié du secteur marchand



Source : INSEE (données trimestrielles brutes)

	2007	2008	2009	2010
Trim 1	0,4%	0,3%	-3,4%	-0,9%
Trim 2	2,3%	1,0%	-0,7%	
Trim 3	1,2%	-0,6%	0,7%	

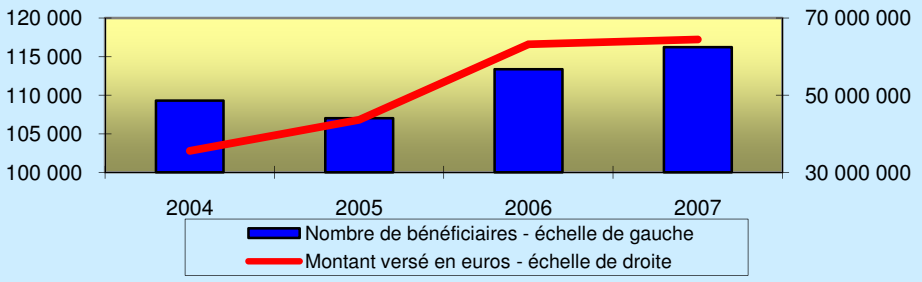
MENAGES : Demandeurs d'emploi en fin de mois hors activités réduites (catégorie A en nombre)



Source : DFTEFP (données mensuelles -cvs)

	2009	2010	Var, 10/09
Janvier	85 781	105 529	23,0%
Février	87 998	105 789	20,2%
Mars	89 856	107 138	19,2%
Avril	91 371	106 944	17,0%
Mai	92 073	106 675	15,9%
Juin	92 980	107 383	15,5%
Juillet	95 412	109 806	15,1%
Août	97 379		
Septembre	98 364		
Octobre	100 137		
Novembre	100 895		
Décembre	101 182		

Nombre de bénéficiaires et montants versés au titre de la Prime pour l'Emploi

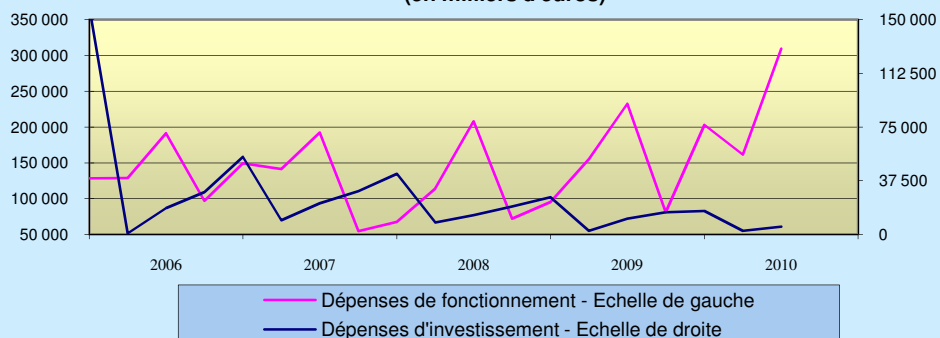


Source : Trésorerie Générale (données trimestrielles)

Année de revenus	Nombre de bénéficiaires	Montant global de la PPE versée
2004	109 291	35 594 228
2005	107 035	43 613 118
2006	113 351	63 232 622
2007	116 239	64 425 221

ACTIONS DES COLLECTIVITES PUBLIQUES

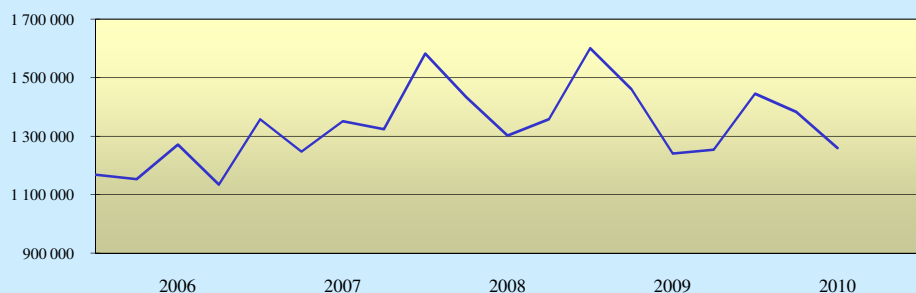
Dépenses de fonctionnement et d'investissement (en milliers d'euros)



Source : Trésorerie Générale (données trimestrielles)

2010	Dépenses de fonctionnement	Dépenses d'investissement	
Janvier	64 990	0	
Février	13 707	1 180	
Mars	82 654	1 279	
Avril	157 423	2 692	
Mai	62 973	1 050	
Juin	89 219	1 757	
Juillet	21 887	1 261	
Août			
Septembre			
Octobre			
Novembre			
Décembre			
Cumul 01 - 07	492 853	9 219	

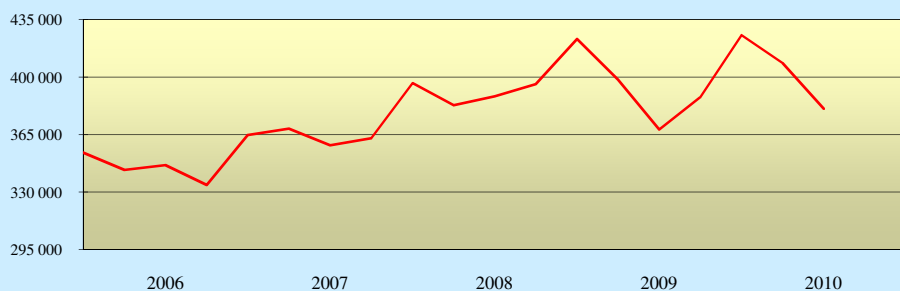
Décaissements des collectivités locales et établissements publics (en milliers d'euros)



Source : Trésorerie Générale (données trimestrielles)

Décaissements coll. locales + Ets publics	2009	2010	Var 10/09
Janvier	539 046	522 634	-3,0%
Février	462 704	384 530	-16,9%
Mars	458 993	476 037	3,7%
Avril	428 622	408 746	-4,6%
Mai	332 204	427 150	28,6%
Juin	479 588	422 951	-11,8%
Juillet	418 262	433 528	3,6%
Août	417 258		
Septembre	417 850		
Octobre	385 104		
Novembre	497 787		
Décembre	561 975		
Cumul 01 - 07	3 119 419	3 075 576	-1,4%

Encaissements des organismes de la Sécurité Sociale (en milliers d'euros)



Source : Trésorerie Générale (données trimestrielles)

Encaissements organismes de Sécurité Sociale	2009	2010	Var 10/09
Janvier	155 901	157 482	1,0%
Février	126 259	125 543	-0,6%
Mars	116 208	125 520	8,0%
Avril	93 205	153 136	64,3%
Mai	147 032	113 550	-22,8%
Juin	127 804	113 936	-10,9%
Juillet	153 052	154 548	1,0%
Août	114 841		
Septembre	119 787		
Octobre	145 237		
Novembre	122 920		
Décembre	157 306		
Cumul 01 - 07	919 461	943 715	2,6%