



EDITION DU : **18 Décembre 2009**

Avertissement méthodologique :

Le présent document regroupe 2 types d'informations dont les finalités sont différentes :

1) les graphiques ont vocation à faire ressortir une tendance sur longue période. A ce titre, il s'agit principalement de données trimestrielles avec des valeurs corrigées des variations saisonnières. La plupart des séries reproduites disposent d'un historique de plus de 15 ans, même si les seules 5 dernières années sont représentées. La courbe **rouge** correspond à la tendance des valeurs représentées par la courbe **bleue**.

2) les chiffres indiqués dans les tableaux ont vocation à fournir au lecteur un point de repère ou un ordre de grandeur « réel ». Il s'agit donc de données brutes.

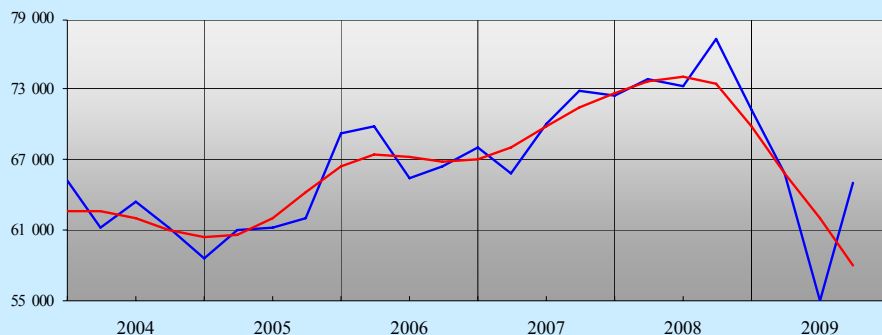
Ainsi, il est normal, par construction, que les courbes ne soient pas toujours l'exact reflet des tableaux chiffrés.



Tableau de bord économique de la Réunion

INDICATEURS ECONOMIQUES

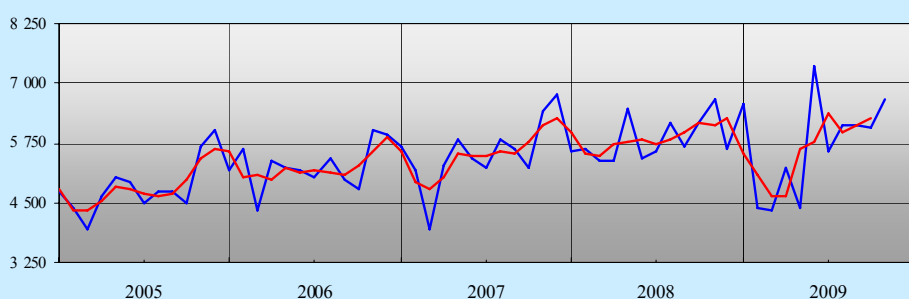
Octroi de mer (en milliers d'euros)



Source : Trésorerie Générale (données trimestrielles CVS)

	2008	2009	Var, 09/08
Janvier	22 651	19 875	-12,3%
Février	22 212	18 113	-18,5%
Mars	22 342	21 815	-2,4%
Avril	26 391	16 006	-39,3%
Mai	23 261	22 613	-2,8%
Juin	22 964	15 857	-30,9%
Juillet	24 012	20 777	-13,5%
Août	24 525	20 087	-18,1%
Septembre	26 237	22 081	-15,8%
Octobre	27 360	24 756	-9,5%
Novembre	9 646		
Décembre	43 713		
Cumul 01 - 10	241 954	201 980	-16,5%

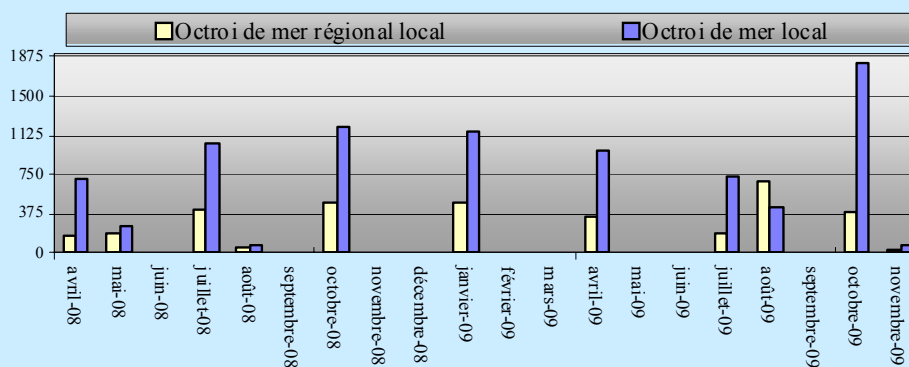
Octroi de mer régional (en milliers d'euros)



Source : Trésorerie Générale (données mensuelles)

	2008	2009	Var, 09/08
Janvier	5 624	4 385	-22,0%
Février	5 371	4 344	-19,1%
Mars	5 406	5 221	-3,4%
Avril	6 476	4 405	-32,0%
Mai	5 417	7 335	35,4%
Juin	5 588	5 606	0,3%
Juillet	6 152	6 148	-0,1%
Août	5 695	6 104	7,2%
Septembre	6 158	6 065	-1,5%
Octobre	6 673	6 647	-0,4%
Novembre	5 615		
Décembre	6 561		
Cumul 01-10	58 560	56 260	-3,9%

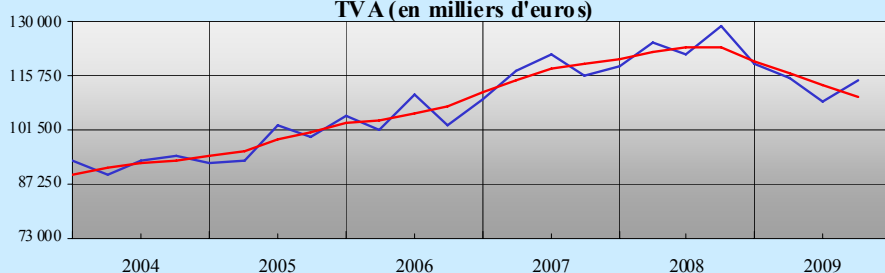
Octroi de mer local (en milliers d'euros)



Source : Trésorerie Générale (données mensuelles)

2009	Octroi de mer régional local	Octroi de mer local
Janvier	469 442	1 164 182
Février	0	0
Mars	0	0
Avril	330 895	969 918
Mai	0	0
Juin	0	0
Juillet	175 545	730 869
Août	692 283	427 120
Septembre	699	1 022
Octobre	393 367	1 818 441
Novembre	37 338	64 757
Décembre		

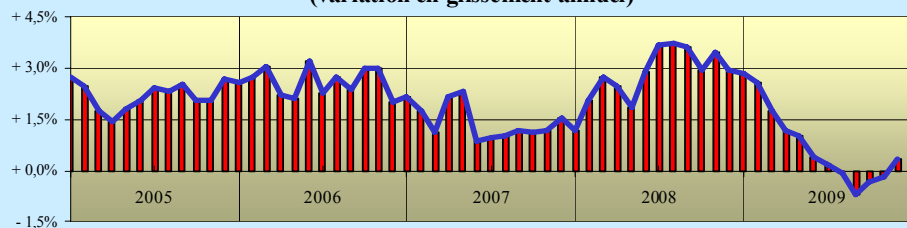
TVA (en milliers d'euros)



Source : Trésorerie Générale (données trimestrielles CVS)

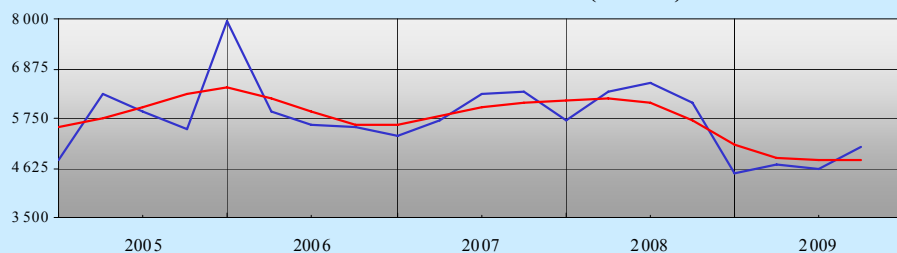
	2008	2009	Var, 09/08
Janvier	47 262	43 063	-8,9%
Février	33 854	31 265	-7,6%
Mars	33 589	31 894	-5,0%
Avril	47 331	38 330	-19,0%
Mai	40 325	40 623	0,7%
Juin	34 760	30 999	-10,8%
Juillet	45 909	41 568	-9,5%
Août	38 721	34 988	-9,6%
Septembre	39 776	34 427	-13,4%
Octobre	52 322	43 212	-17,4%
Novembre	39 375		
Décembre	38 916		
Cumul 01 - 10	413 849	370 369	-10,5%

Indice des prix à la consommation (variation en glissement annuel)



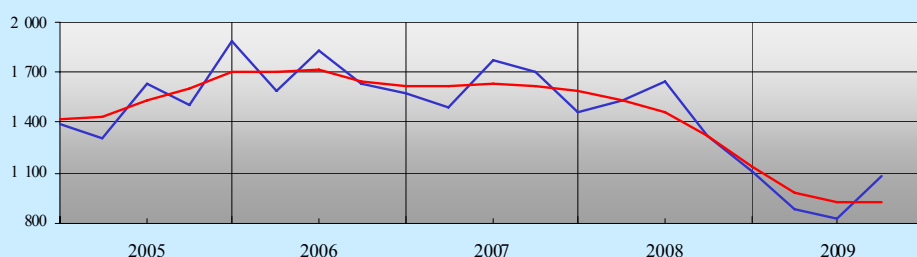
Source : INSEE (données mensuelles)

Ventes de véhicules de tourisme (nombre)



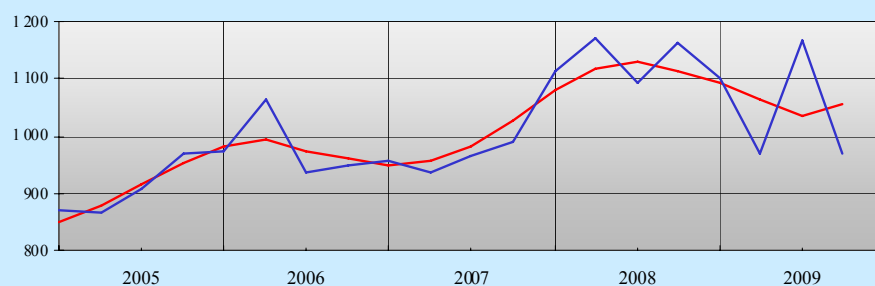
Source : Sorefi (données trimestrielles - CVS)

Ventes de véhicules utilitaires (en nombre)



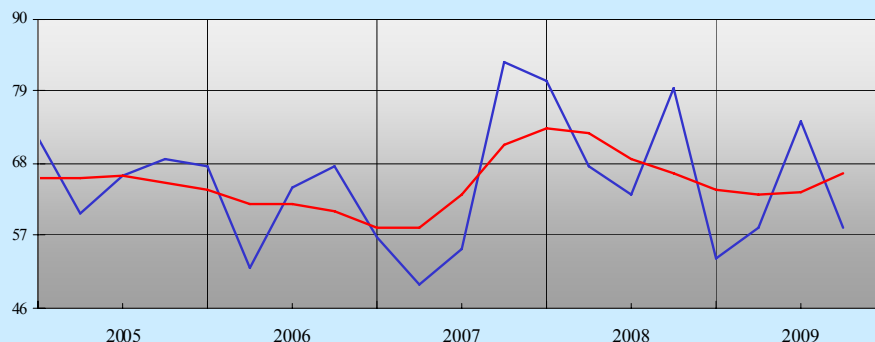
Source : Sorefi (données trimestrielles - CVS)

Importations (en millions d'euros)



Source : Douanes (données trimestrielles - CVS)

Exportations (en millions d'euros)



Source : Douanes (données trimestrielles - CVS)

	2008	2009	Var, 09/08
Janvier	119,9	123,0	2,6%
Février	119,9	122,0	1,8%
Mars	120,4	121,8	1,2%
Avril	120,9	122,1	1,0%
Mai	121,2	121,7	0,4%
Juin	121,5	121,7	0,2%
Juillet	122,3	122,2	-0,1%
Août	122,7	121,8	-0,7%
Septembre	121,7	121,3	-0,3%
Octobre	122,3	122,1	-0,2%
Novembre	122,3	122,7	0,3%
Décembre	122,7		

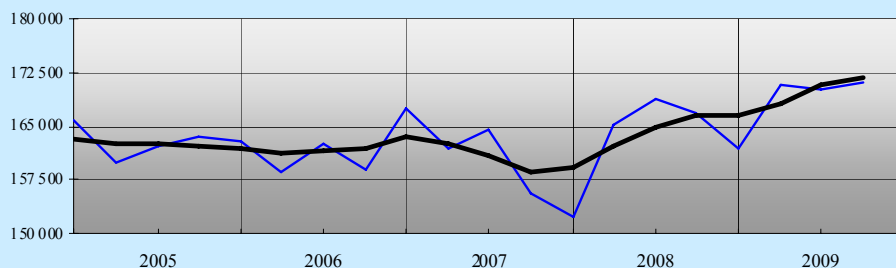
	2008	2009	Var, 09/08
Janvier	1 926	1 477	-23,3%
Février	1 849	1 509	-18,4%
Mars	2 225	1 474	-33,8%
Avril	2 074	1 538	-25,8%
Mai	2 058	1 267	-38,4%
Juin	2 181	1 650	-24,3%
Juillet	2 014	1 671	-17,0%
Août	1 574	1 431	-9,1%
Septembre	2 490	1 982	-20,4%
Octobre	1 658	1 817	9,6%
Novembre	1 481	1 707	15,3%
Décembre	1 855		
Cumul 01 - 11	21 530	17 523	-18,6%

	2008	2009	Var.09/08
Janvier	554	315	-43,1%
Février	463	285	-38,4%
Mars	587	316	-46,2%
Avril	537	252	-53,1%
Mai	531	194	-63,5%
Juin	516	347	-32,8%
Juillet	440	327	-25,7%
Août	305	364	19,3%
Septembre	536	340	-36,6%
Octobre	352	327	-7,1%
Novembre	331	285	-13,9%
Décembre	444		
Cumul 01 - 11	5 152	3 352	-34,9%

	2008	2009	Var.09/08
Janvier	361	277	-23,2%
Février	351	278	-20,8%
Mars	377	346	-8,2%
Avril	359	299	-16,7%
Mai	370	580	56,9%
Juin	374	304	-18,5%
Juillet	362	301	-16,8%
Août	375	330	-12,1%
Septembre	416	336	-19,1%
Octobre	391	346	-11,4%
Novembre	377		
Décembre	404		
Cumul 01 - 10	3 734	3 398	-9,0%

	2008	2009	Var.09/08
Janvier	12	18	55,7%
Février	21	22	3,7%
Mars	35	19	-46,7%
Avril	17	26	55,2%
Mai	22	16	-25,4%
Juin	16	21	37,1%
Juillet	25	16	-35,1%
Août	21	21	1,4%
Septembre	26	15	-41,3%
Octobre	20	28	38,0%
Novembre	24		
Décembre	22		
Cumul 01 - 10	214	203	-5,1%

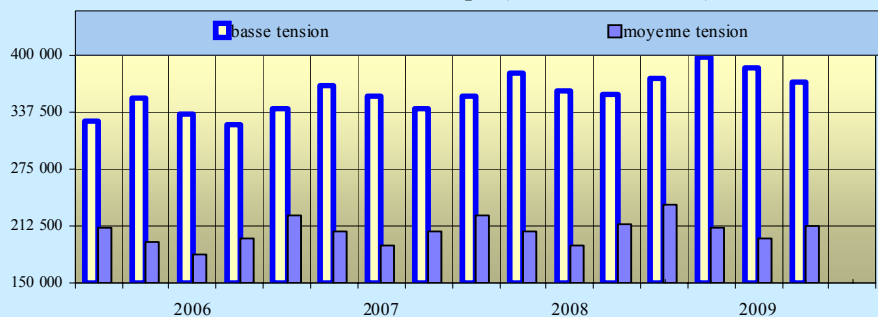
Produits pétroliers mis à la consommation (en tonnes métriques)



Source officielle (données trimestrielles - CVS)

	2008	2009	Var.09/08
Janvier	55 161	49 925	-9,5%
Février	48 950	54 649	11,6%
Mars	54 198	59 018	8,9%
Avril	58 837	57 514	-2,2%
Mai	51 994	51 336	-1,3%
Juin	52 329	55 521	6,1%
Juillet	58 924	59 461	0,9%
Août	54 999	55 107	0,2%
Septembre	57 249	61 209	6,9%
Octobre	58 868	61 465	4,4%
Novembre	50 317		
Décembre	60 622		
Cumul 01 - 10	551 509	565 205	2,5%

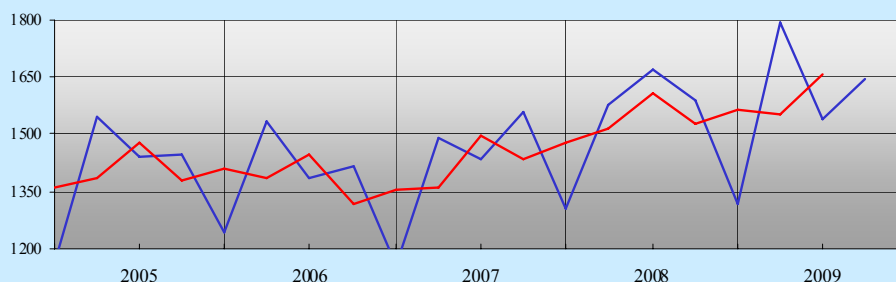
Consommation électrique (en millions de kWh)



Source : EDF (données trimestrielles)

(MWh)	basse tension	moyenne tension	Total
nov-08	116 216	80 313	196 529
déc-08	132 580	75 460	208 040
janv-09	138 336	70 498	208 834
févr-09	123 248	69 680	192 928
mars-09	135 857	70 883	206 740
avr-09	127 771	72 584	200 355
mai-09	132 381	63 051	195 432
juin-09	125 669	62 076	187 745
juil-09	126 104	64 969	191 073
août-09	118 689	78 063	196 752
sept-09	125 590	68 969	194 559
oct-09	127 904	82 004	209 908
nov-09	129 000	76 773	205 773

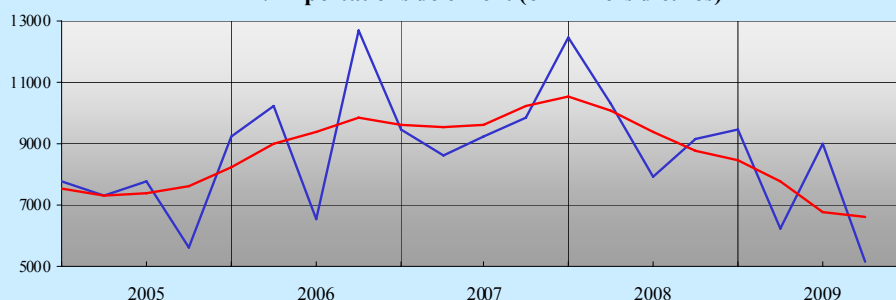
Créations pures d'entreprises hors secteur primaire



Source : Insee (données trimestrielles)

	2008	2009	Var.09/08
Janvier	534	544	1,9%
Février	569	551	-3,2%
Mars	472	695	47,2%
Avril	670	529	-21,0%
Mai	461	423	-8,2%
Juin	536	590	10,1%
Juillet	606	536	-11,6%
Août	426	493	15,7%
Septembre	554	618	11,6%
Octobre	546		
Novembre	361		
Décembre	412		
Cumul 01 - 09	4 828	4 979	3,1%

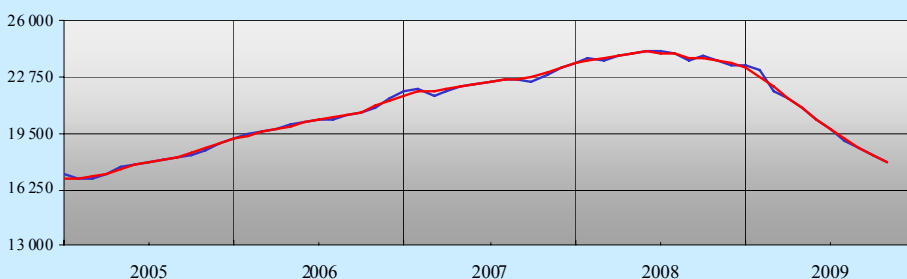
BTP : Importations de ciment (en milliers d'euros)



Source : Douanes (données trimestrielles - CVS)

	2008	2009	Var.09/08
Janvier	868	2 973	242,6%
Février	6 373	1 986	-68,8%
Mars	1 935	584	-69,8%
Avril	849	4 359	413,2%
Mai	6 298	1 229	-80,5%
Juin	1 031	3 650	254,1%
Juillet	4 208	828	-80,3%
Août	3 971	4 644	16,9%
Septembre	1 493	53	-96,5%
Octobre	4 627	3 970	-14,2%
Novembre	4 308		
Décembre	752		
Cumul 01 - 10	31 653	24 277	-23,3%

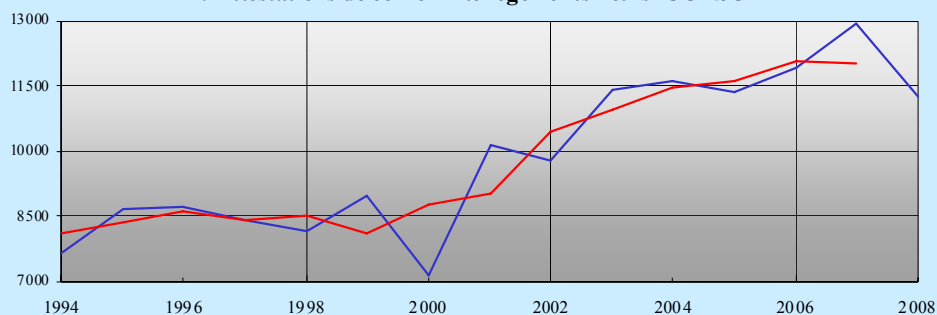
BTP: Effectifs (en nombre)



Source : Caisse des congés payés du BTP (données mensuelles - CVS)

	2008	2009	Var.09/08
Janvier	21 562	20 974	-2,7%
Février	23 075	21 263	-7,9%
Mars	23 590	21 270	-9,8%
Avril	23 942	20 757	-13,3%
Mai	24 198	20 298	-16,1%
Juin	24 505	19 925	-18,7%
Juillet	24 651	19 552	-20,7%
Août	24 455	19 246	-21,3%
Septembre	24 974	18 990	-24,0%
Octobre	24 755	18 719	-24,4%
Novembre	24 113		
Décembre	22 757		

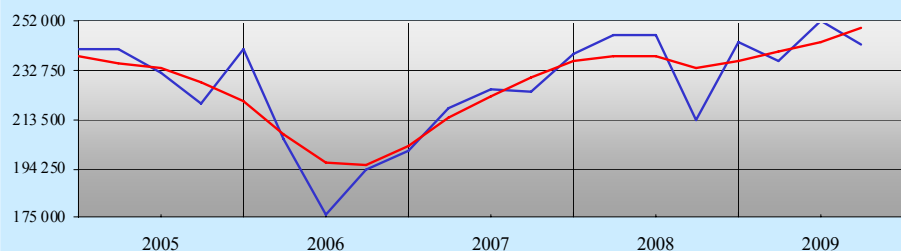
BTP : Attestations de conformité logements neufs -CONSUEL -



Source : Consuel (données annuelles)

1-9 logts	2008	2009	Var. 09/08
Janvier	328	312	-4,9%
Février	266	332	24,8%
Mars	373	397	6,4%
Avril	420	381	-9,3%
Mai	385	364	-5,5%
Juin	455	327	-28,1%
Juillet	472	515	9,1%
Août	456	396	-13,2%
Septembre	465	445	-4,3%
Octobre	429	416	-3,0%
Novembre	441	474	7,5%
Décembre	700		
Cumul 01 - 11	4 490	4 359	-2,9%

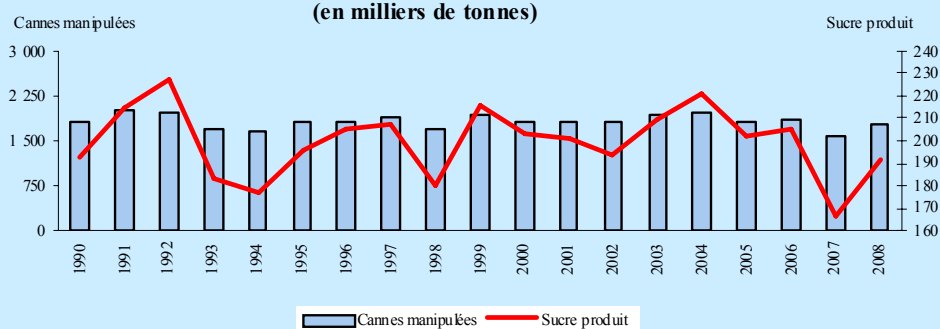
TOURISME : Trafic aérien sur la métropole (en nombre)



Source : CCIR (données trimestrielles--entrées et sorties - CVS)

	2008	2009	Var.09/08
Janvier	91 102	87 184	-4,3%
Février	59 859	57 554	-3,9%
Mars	73 791	71 167	-3,6%
Avril	74 291	71 228	-4,1%
Mai	71 248	75 341	5,7%
Juin	73 131	76 801	5,0%
Juillet	91 073	106 688	17,1%
Août	90 152	102 812	14,0%
Septembre	67 856	74 286	9,5%
Octobre	80 430	86 054	7,0%
Novembre	82 314		
Décembre	90 708		
Cumul 01 - 10	772 933	809 115	4,7%

INDUSTRIE : Campagnes sucrières (en milliers de tonnes)

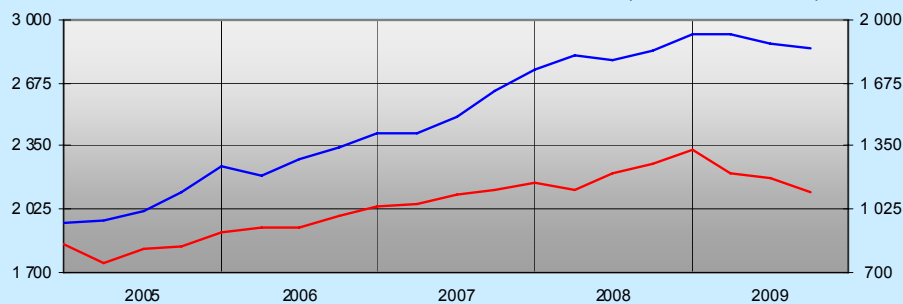


Source : CTICS - CERF

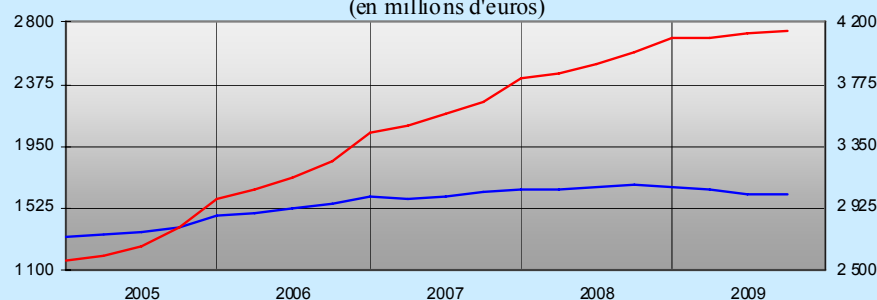
	Cannes	Var.n/n-1	Sucre	Var.n/n-1
1994	1 656	-2,8%	177	-3,3%
1995	1 817	9,7%	196	10,6%
1996	1 807	-0,5%	205	4,6%
1997	1 910	5,7%	207	1,1%
1998	1 676	-12,3%	180	-13,0%
1999	1 938	15,6%	216	20,0%
2000	1 821	-6,0%	204	-5,8%
2001	1 812	-0,5%	201	-1,3%
2002	1 811	0,0%	193	-3,8%
2003	1 916	5,8%	210	8,5%
2004	1 969	2,7%	220	5,2%
2005	1 801	-8,5%	202	-8,2%
2006	1 864	3,5%	205	1,3%
2007	1 576	-15,5%	167	-18,5%
2008	1 772	12,4%	194	16,2%

INDICATEURS FINANCIERS

ENTREPRISES : Encours des crédits bancaires (en millions d'euros)



Source : IEDOM (données trimestrielles)

MENAGES : Encours des crédits bancaires
(en millions d'euros)

Source : IEDOM (données trimestrielles)

Crédits d'équipement (en bleu - échelle de gauche)

	2008	2009	Var, 09/08
Trim 1	2 814	2 928	4,0%
Trim 2	2 794	2 876	3,0%
Trim 3	2 838	2 856	0,6%
Trim 4	2 922		

Crédits d'exploitation (en rouge - échelle de droite)

	2008	2009	Var, 09/08
Trim 1	1 121	1 212	8,1%
Trim 2	1 207	1 182	-2,0%
Trim 3	1 263	1 110	-12,2%
Trim 4	1 332		

Crédits à la consommation (en bleu - échelle de gauche)

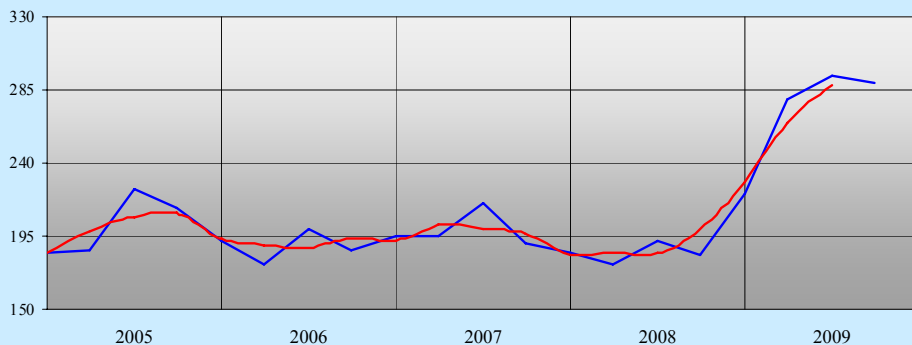
	2008	2009	Var, 09/08
Trim 1	1 648	1 642	-0,3%
Trim 2	1 667	1 623	-2,7%
Trim 3	1 690	1 612	-4,6%
Trim 4	1 669		

Crédits à l'habitat (en rouge - échelle de droite)

	2008	2009	Var, 09/08
Trim 1	3 848	4 091	6,3%
Trim 2	3 908	4 128	5,6%
Trim 3	3 988	4 145	3,9%
Trim 4	4 087		

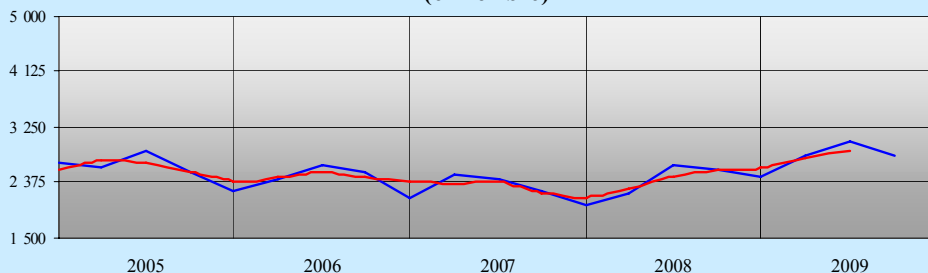
INDICATEURS DE VULNERABILITE

Dossiers déposés à la commission de surendettement (en nombre)



Source : Commission de Surendettement (données trimestrielles)

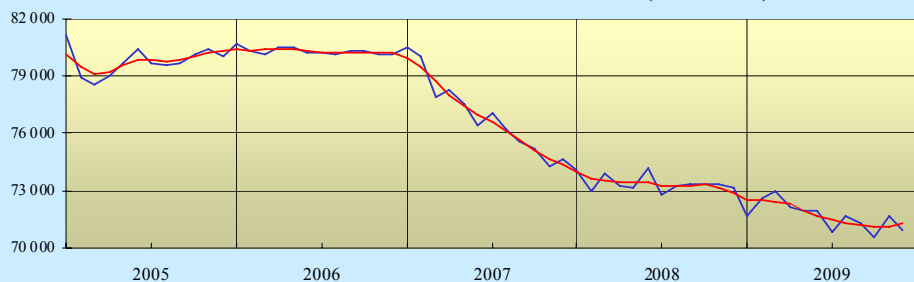
	2008	2009	Var, 09/08
Janvier	66	87	31,8%
Février	63	86	36,5%
Mars	48	128	166,7%
Avril	70	106	51,4%
Mai	64	68	6,3%
Juin	63	121	92,1%
Juillet	65	96	47,7%
Août	61	81	32,8%
Septembre	58	113	94,8%
Octobre	78	87	11,5%
Novembre	65	105	61,5%
Décembre	56		
Cumul 01 - 11	701	1 078	53,8%

ENTREPRISES : Impayés sur effets
(en nombre)

Source : IEDOM (données trimestrielles)

	2008	2009	Var, 09/08
Janvier	697	827	18,6%
Février	841	868	3,2%
Mars	685	1 096	60,0%
Avril	902	1 066	18,2%
Mai	937	1 026	9,5%
Juin	809	934	15,4%
Juillet	926	990	6,9%
Août	836	865	3,5%
Septembre	802	966	20,5%
Octobre	908	866	-4,6%
Novembre	805	845	5,0%
Décembre	762		
Cumul 01 - 11	9 149	10 349	13,1%

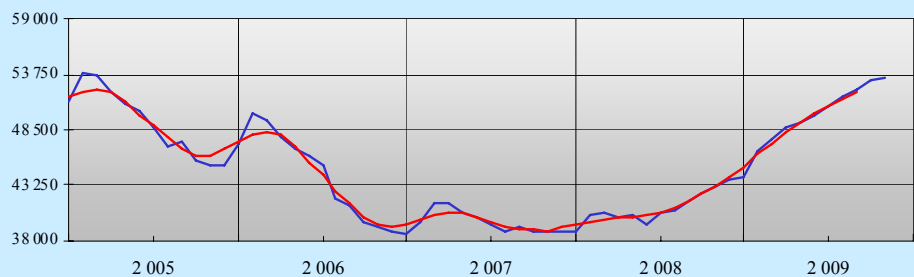
MENAGES : Allocataires du RMI et de RSO (en nombre)



Source : CAF (données mensuelles - CVS) Données recalculées pour les mois d'avril et mai 2009 suite aux grèves

	2008	2009	Var, 09/08
Janvier	72 477	72 113	-0,5%
Février	73 746	72 831	-1,2%
Mars	73 406	72 238	-1,6%
Avril	73 038	ns	
Mai	73 707	ns	
Juin	73 102	71 141	-2,7%
Juillet	73 100	71 530	-2,1%
Août	73 423	71 448	-2,7%
Septembre	73 766	71 005	-3,7%
Octobre	73 542	71 845	-2,3%
Novembre	73 480	71 234	-3,1%
Décembre	71 262		

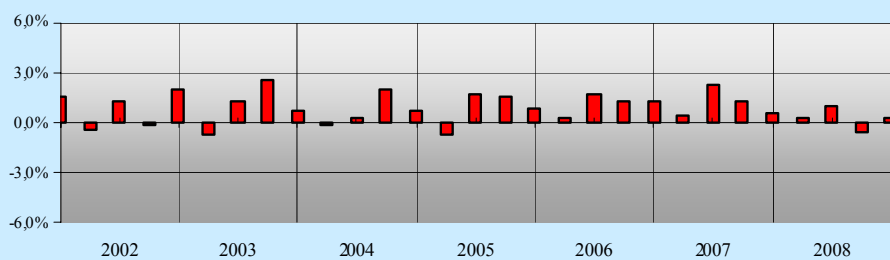
MENAGES : Allocataires de l'Assedic (en nombre)



Source : CAF (données mensuelles)

	2008	2009	Var, 09/08
Janvier	40 433	46 466	14,9%
Février	40 519	47 676	17,7%
Mars	40 170	48 679	21,2%
Avril	40 367	49 125	21,7%
Mai	39 414	49 888	26,6%
Juin	40 698	50 643	24,4%
Juillet	40 835	51 586	26,3%
Août	41 772	52 306	25,2%
Septembre	42 499	53 154	25,1%
Octobre	42 985	53 348	24,1%
Novembre	43 697		
Décembre	44 100		

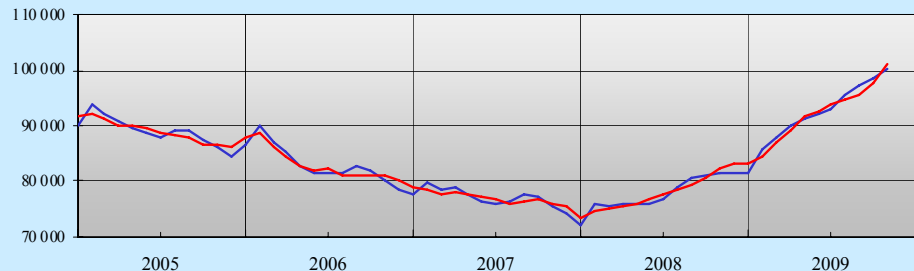
MENAGES : Evolution de l'emploi salarié du secteur marchand



Source : INSEE (données trimestrielles brutes)

	2005	2006	2007	2008
Trim 1	-0,8%	0,3%	0,4%	0,3%
Trim 2	1,7%	1,6%	2,3%	1,0%
Trim 3	1,5%	1,3%	1,2%	-0,6%
Trim 4	0,8%	1,2%	0,6%	0,3%

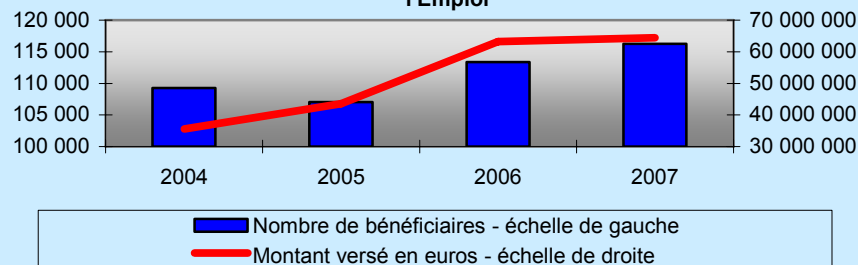
MENAGES : Demandeurs d'emploi en fin de mois hors activités réduites (catégorie A en nombre)



Source : DFTEFP (données mensuelles -cvs)

	2008	2009	Var, 09/08
Janvier	76 020	85 781	12,8%
Février	75 561	87 998	16,5%
Mars	75 836	89 856	18,5%
Avril	75 898	91 371	20,4%
Mai	76 012	92 073	21,1%
Juin	76 759	92 980	21,1%
Juillet	78 926	95 412	20,9%
Août	80 741	97 379	20,6%
Septembre	81 248	98 364	21,1%
Octobre	81 493	100 137	22,9%
Novembre	81 434		
Décembre	81 608		

Nombre de bénéficiaires et montants versés au titre de la Prime pour l'Emploi

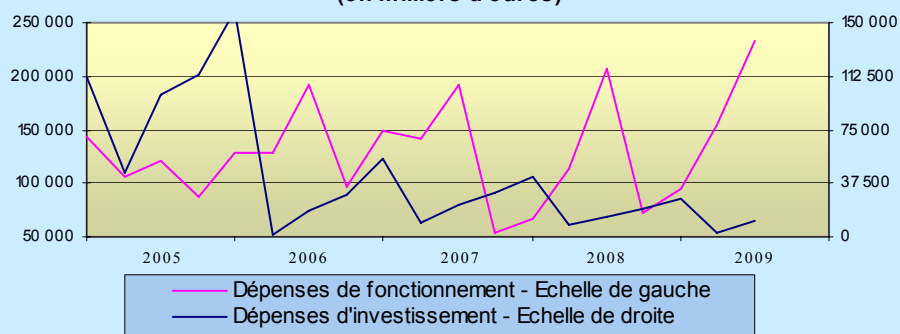


Source : Trésorerie Générale (données trimestrielles)

Année de revenus	Nombre de bénéficiaires	Montant global de la PPE versée
2004	109 291	35 594 228
2005	107 035	43 613 118
2006	113 351	63 232 622
2007	116 239	64 425 221

ACTIONS DES COLLECTIVITES PUBLIQUES

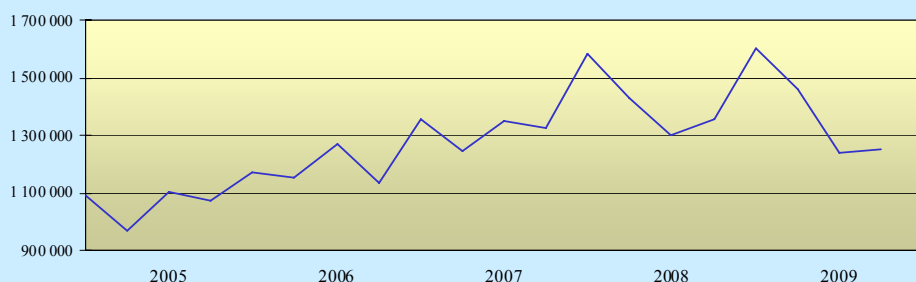
Dépenses de fonctionnement et d'investissement (en milliers d'euros)



Source : Trésorerie Générale (données trimestrielles)

2009	Dépenses de fonctionnement	Dépenses d'investissement	
Janvier	4 120	19	
Février	77 981	432	
Mars	72 933	2 128	
Avril	62 444	2 855	
Mai	109 617	4 522	
Juin	60 443	3 665	
Juillet	23 250	2 974	
Août	18 141	4 654	
Septembre	39 505	7 909	
Octobre	13 095	2 315	
Novembre			
Décembre			
Cumul 01 - 10	481 529	31 473	

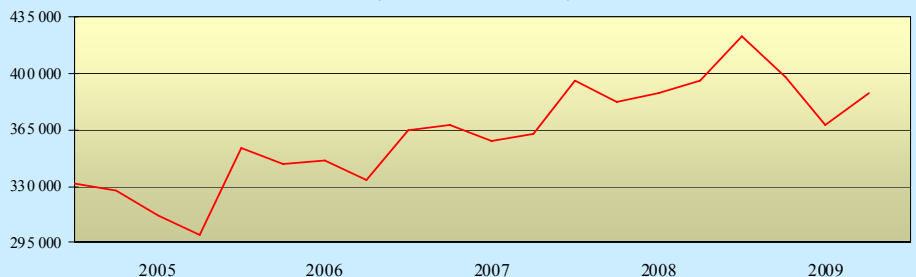
Décaissements des collectivités locales et établissements publics (en milliers d'euros)



Source : Trésorerie Générale (données trimestrielles)

Décaissements coll. locales + Ets publics	2008	2009	Var 09/08
Janvier	591 397	539 046	-8,9%
Février	427 276	462 704	8,3%
Mars	414 512	458 993	10,7%
Avril	443 591	428 622	-3,4%
Mai	414 118	332 204	-19,8%
Juin	443 813	479 588	8,1%
Juillet	498 486	418 262	-16,1%
Août	478 747	417 258	-12,8%
Septembre	380 618	417 850	9,8%
Octobre	603 704	385 104	-36,2%
Novembre	392 853		
Décembre	604 548		
Cumul 01 - 10	4 696 262	4 339 631	-7,6%

Encaissements des organismes de la Sécurité Sociale (en milliers d'euros)



Source : Trésorerie Générale (données trimestrielles)

Encaissements organismes de Sécurité Sociale	2008	2009	Var 09/08
Janvier	159 726	155 901	-2,4%
Février	114 737	126 259	10,0%
Mars	108 296	116 208	7,3%
Avril	157 981	93 205	-41,0%
Mai	124 420	147 032	18,2%
Juin	105 909	127 804	20,7%
Juillet	161 817	153 052	-5,4%
Août	119 763	114 841	-4,1%
Septembre	114 070	119 787	5,0%
Octobre	149 799	145 237	-3,0%
Novembre	113 915		
Décembre	159 383		
Cumul 01 - 10	1 316 518	1 299 326	-1,3%